



**ЧЕРНОВЫЕ
МАТЕРИАЛЫ**
ДЛЯ КАМНЯ, ПЛИТКИ И ПАРКЕТА

BAUMIT CERAMIC



Baunit CeramicFix

Плиточный клей

— Класс C2TE S1

Подходит и для фасадов, и для приклеивания плитки в местах с высокой проходимостью и повышенной влажностью, в том числе в бассейнах.



Держит клинкерную плитку, керамогранит, подходит как для натурального, так и для искусственного камня.

Максимальная толщина слоя – 6 мм



Мы производим клеи

в соответствии

с EN 12004 и ГОСТ 56387.

Вся продукция задекларирована



Baunit Ceramic S Затирка

Цветной раствор пластичной консистенции на основе цементного вяжущего для последующего заполнения швов в плиточных облицовках из штучных материалов с гладкой невпитывающей поверхностью, в лицевых каменных кладках с низкой впитывающей способностью методом «шlamования», а также в облицовках с впитывающей поверхностью шприц-пистолетом

Рекомендуется
для фасадов и
СФТК
Ширина швов:
5-15 мм



Baunit Ceramic F Затирка

Цветной раствор полусухой консистенции на основе цементного вяжущего для последующего заполнения швов в лицевых каменных кладках и в плиточных облицовках из штучных материалов (клинкерная плитка и др.), идеально для шероховатых облицовок с высокой сорбционной способностью

Рекомендуется
для фасадов и
СФТК
Ширина швов:
8-15 мм



Экстрабелый

Алебастрово-белый



Бежевый

Светло-серый



Антрацитово-серый

Коричневый



Антрацит

Серый



Baunit Klinker Кладочный раствор



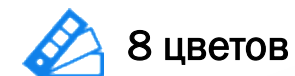
8 цветов

Предназначен для внутренних и наружных работ, для кладки стен из лицевого и клинкерного кирпича с низким и очень низким водопоглощением 3-8%

В своем составе содержит: Цемент, песок, пигменты и специальные добавки, препятствующие образованию высолов



Baunit Klinker Normal Кладочный раствор



8 цветов

Сухая смесь содержит специальные добавки, преобразующие водорастворимую известь в нерастворимые соединения и препятствующие высолообразованию.

Для внутренних и наружных работ, для кладки стен из лицевого и клинкерного кирпича с нормальным водопоглощением ок. 9-16%.



Цветные кладочные растворы Baunit Klinker и Baunit Klinker Normal предназначены для кладки лицевого кирпича с разным водопоглощением



Плиточные клеи:

- Baunit Baumacol One
- Baunit Baumacol Basic
- Baunit Baumacol Pro
- Baunit Baumacol FlexMedio
- Baunit Baumacol FlexUni
- Baunit Baumacol FlexTopWhite

Затирка для швов:

- Baunit Baumacol PremiumFuge

Гидроизоляция:

- Baunit Baumacol Proof
- Baunit Baumacol Protect

Ровнитель:

- Baunit Baumacol Preciso

**Полное соответствие
ГОСТ 56387**

BAUMIT BAUMACOL



Baumit Baumacol Basic Плиточный клей

— Класс С1 по ГОСТ Р 56387



Тонкослойный плиточный клей на основе цементного вяжущего. Предназначен для внутренних и наружных работ, для сухих и влажных помещений, для укладки напольной и настенной керамической плитки, мозаики, облицовочных плит, среднеформатного керамогранита (на пол внутри помещений), приклеивания лёгких облицовочных элементов.

Толщина слоя 2–6 мм. Прочность клеевого соединения после выдерживания в воздушно-сухой среде в течение 28 суток не менее 0,8 МПа.

Цвет: серый.

Расход: Ок. 1,3 кг/м² на 1 мм толщины.

- Водо- и морозостойкий
- Удобный в применении
- Экологически безопасный

BAUMIT BAUMACOL



Baumit Baumacol One Плиточный клей

— Класс C0 по ГОСТ Р 56387



Тонкослойный плиточный клей на основе цементного вяжущего.

Предназначен для внутренних работ, для сухих и влажных отапливаемых помещений, для укладки на стены и пол (без подогрева) керамической плитки, а также других облицовочных материалов с водопоглощением не менее 5% (по массе).

Толщина слоя: 2–6 мм.

Прочность клеевого соединения после выдерживания в воздушно-сухой среде в течение 28 суток не менее 0,7 МПа.

Цвет: серый.

Расход: Ок. 1,3 кг/м² на 1 мм толщины.

- Экологически безопасный
- Удобный в применении
- Экономичный

BAUMIT BAUMACOL



Baumit Baumacol Pro Плиточный клей

— Класс С1 Т по ГОСТ Р 56387



Тонкослойный плиточный клей на основе цементного вяжущего. Предназначен для внутренних и наружных работ, для сухих и влажных помещений, для укладки напольной и настенной керамической плитки, клинкерной плитки, мозаики, крупноформатной керамики и среднеформатного керамогранита (внутри помещений), приклеивания лёгких облицовочных элементов.

Рекомендуется для жилых и общественных помещений в местах интенсивного потока людей (офисы, торговые площади магазинов, общие коридоры).

Подходит для полов с подогревом.

Толщина слоя: 2–6 мм.

Прочность клеевого соединения после выдерживания в воздушно-сухой среде в течение 28 суток не менее 0,9 МПа.

Цвет: серый.

Расход: Ок. 1,3 кг/м² на 1 мм толщины.

- Удобный в применении
- Водо- и морозостойкий
- Устойчив к сползанию плитки

Baumit Baumacol FlexMedio Плиточный клей

— Класс С2 по ГОСТ Р 56387



- Толстослойный
- Повышенная прочность
- Водо- и морозостойкий

Толстослойный плиточный клей на основе цементного вяжущего. Можно использовать без предварительного выравнивания основания при укладке слоем толщиной до 15 мм.

Предназначен для внутренних и наружных работ, для сухих и влажных помещений, для укладки напольной и настенной керамической плитки, клинкерной плитки, стеклянной мозаики, крупноформатной керамики и керамогранита, природного камня.

Для жилых, общественных и промышленных помещений в местах интенсивного потока людей. Применяется для полов с подогревом, отделки душевых и ванных комнат, террас, фасадов, в системах с эластичной гидроизоляцией, в условиях с повышенными термическими и эксплуатационными нагрузками.

Толщина слоя 4–15 мм. Прочность клеевого соединения после выдерживания в воздушно-сухой среде в течение 28 суток не менее 1,2 МПа.

Цвет: серый.

Расход: Ок. 1,3 кг/м² на 1 мм толщины.

Baumit Baumacol FlexTopWhite Плиточный клей

Класс C2 TE S1 по ГОСТ Р 56387



- Эластичный
- Увеличенное открытое время
- Для белого камня и прозрачной мозаики

Тонкослойный эластичный плиточный клей на основе цементного вяжущего с повышенной тиксотропностью, увеличенным открытым временем и высокой прочностью клеевого соединения.

Предназначен для внутренних и наружных работ, для приклеивания любых видов керамической плитки, керамогранита, крупноформатной плитки, прозрачной мозаики и белого природного камня.

Для любых областей применения, условий эксплуатации и нагрузок. Применяется для облицовки бассейнов, душевых и ванных комнат, фасадов, террас, в условиях с повышенными термическими и эксплуатационными нагрузками.

Используется в системах с эластичной гидроизоляцией, «плитка на плитку и на краску». Подходит для полов с подогревом.

Рекомендуется для фасадов и СФТК.

Толщина слоя: 2–6 мм.

Прочность клеевого соединения после выдерживания в воздушно-сухой среде в течение 28 суток не менее 1,5 МПа.

Цвет: белый.

Расход: Ок. 1,3 кг/м² на 1 мм толщины.

Baumit Baumacol FlexUni Плиточный клей

— Класс С2 ТЕ по ГОСТ Р 56387



- Для полов с подогревом
- Водо- и морозостойкий
- Устойчив к сползанию плитки

Тонкослойный плиточный клей на основе цементного вяжущего. Предназначен для внутренних и наружных работ, для сухих и влажных помещений, для укладки напольной и настенной керамической плитки, клинкерной плитки, стеклянной мозаики, крупноформатной керамики и керамогранита, природного камня.

Рекомендуется для жилых, общественных и промышленных помещений в местах интенсивного потока людей.

Применяется для облицовки бассейнов, душевых и ванных комнат, фасадов, террас, в условиях с повышенными термическими и эксплуатационными нагрузками. Используется в системах с эластичной гидроизоляцией, «плитка на плитку и на краску».

Толщина слоя 2–6 мм.

Прочность клеевого соединения после выдерживания в воздушно-сухой среде в течение 28 суток не менее 1,2 МПа.

Цвет: серый.

Расход: Ок. 1,3 кг/м² на 1 мм толщины.

BAUMIT BAUMACOL



Baumit Baumacol PremiumFuge Затирка для швов

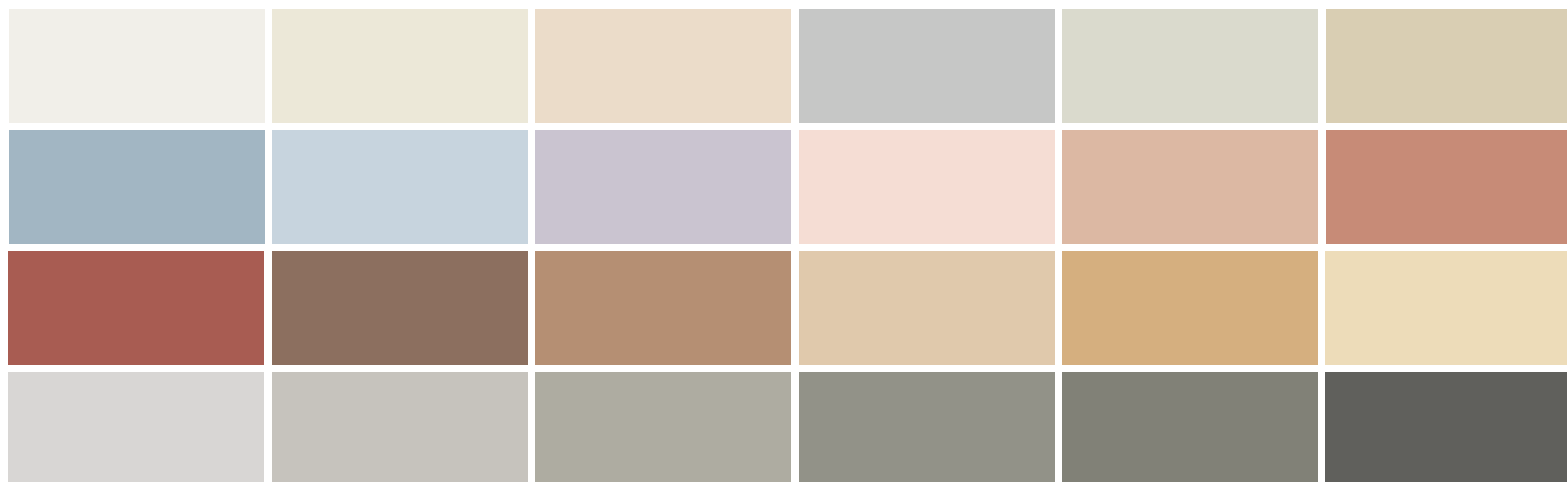


- Эластичная
- Водо- и грязеотталкивающая
- Широкий выбор оттенков

Высокопрочная эластичная затирка на основе цементного вяжущего. Предназначена для внутренних и наружных работ, для заполнения межплиточных швов шириной **от 2 до 7 мм** в настенных и напольных облицовках из керамической плитки, плит, мозаики, керамогранита.

Рекомендуется для полов с подогревом и влажных помещений, террас, балконов, фасадов.

Водоотталкивающая, морозостойкая, имеет стойкий цвет, препятствует пятнообразованию, обладает жемчужным эффектом, повышенные водостойкость и сопротивление истиранию, безопасная для пищевых продуктов, обладает противогрибковыми свойствами, лёгкая в нанесении. **24 цвета**



MUREXIN

ПАРКЕТНЫЙ КЛЕЙ PU 560

Клеевые системы

Высококачественный двухкомпонентный полиуретановый клей, отвечающий требованиям стандарта DIN EN 14293.



Подходит для впитывающих и не впитывающих оснований, керамической плитки, каменных полов и металла.

Расход: Ок. 0,9 - 1,4 кг/м² в зависимости от вида паркета и основания

Жизнеспособность: 50 - 60 мин прочность через прибл. 8 часов

Идеальная темп. нанесения: +16 °С до +22 °С

- Легкость нанесения
- Длительное время переработки
- Высокая окончательная прочность
- Высокое качество швов



Только для внутренних помещений для склеивания наборного, готового паркета, длинных планок и паркетного пола, деревянных настилов и паркета из экзотических пород древесины. Необходима предварительная проверка на склеиваемость. Подходит для полов с отоплением.

ГРУНТОВКА PU 5 EXPRESS

Клеевые системы



- для внутренних работ
- для впитывающих оснований
- однокомпонентная
- на полиуретановом вяжущем
- готовая к использованию
- подходит как паробарьер
- подходит для полов с подогревом
- без растворителей и воды
- особо низкая эмиссия, EC1-PLUS
- очень быстрое высыхание

Высококачественная, однокомпонентная, не содержащая растворителей и воды грунтовка на полиуретановой основе с очень быстрым высыханием.

Плотность: ок. 1,2 г/см³

Оптимальная температура проведения работ: от +16 °С до +22 °С

Время высыхания:

- ок. 2 ч в качестве грунтовки

- ок. 12 ч в качестве паробарьера

Расход:

- ок. 100-150 г/м² в зависимости от основания в качестве грунтовки

- ок. 300-450 г/м² в зависимости от основания в качестве паробарьера (нанесение в 2 слоя)

Только для внутренних работ для грунтования впитывающих, сильно впитывающих, а также пылящих стяжек перед нанесением клеев на основе полиуретанового вяжущего и MS-полимеров, а также плиточных клеев. Подходит для полов с подогревом и использования ступеней на роликах. Используется также как паробарьер при повышенной остаточной влажности (до 4% СМ-%) цементных стяжек при устройстве полов без подогрева. Применение для полов с подогревом по согласованию.

СПЕЦИАЛЬНЫЙ КЛЕЙ X-BOND MS-K88

Клеевые системы



- для внутренних и наружных работ
- для склеивания различных материалов и их комбинаций
- для впитывающих и невпитывающих оснований
- для повышенных эксплуатационных нагрузок
- эластичность при экстремально высоком сцеплении
- суперпрочное соединение без грунтования
- стойкость к ультрафиолету
- водо- и морозостойкость
- крайне низкая эмиссия

Однокомпонентный клей на основе MS-полимеров, продукт новейших разработок. Не содержит воды, растворителей, силикона, галогенов и изоцианатов. Высокопрочный, эластичный, высокоадгезионный (даже без грунтовки), стойкий к атмосферным воздействиям и ультрафиолету, термостойкий, низкоэмиссионный, экологически безопасный (соответствует EC1),

Расход: ок. 0,6-1,0 кг/м²

Плотность: 1,4 г/см³

Время твердения: 12-48 ч

Время полного затвердевания: ок. 48 ч

Открытое время (время для укладки): ок. 30-40 мин

Температура работ: от +5 °С до +30 °С

Клей-герметик универсального применения, для впитывающих и гладких невпитывающих оснований, для различных материалов, а также их комбинаций.